

CATÁLOGO DO ITEM IMPORTADO

Pleito de Inclusão de Ex-Tarifário

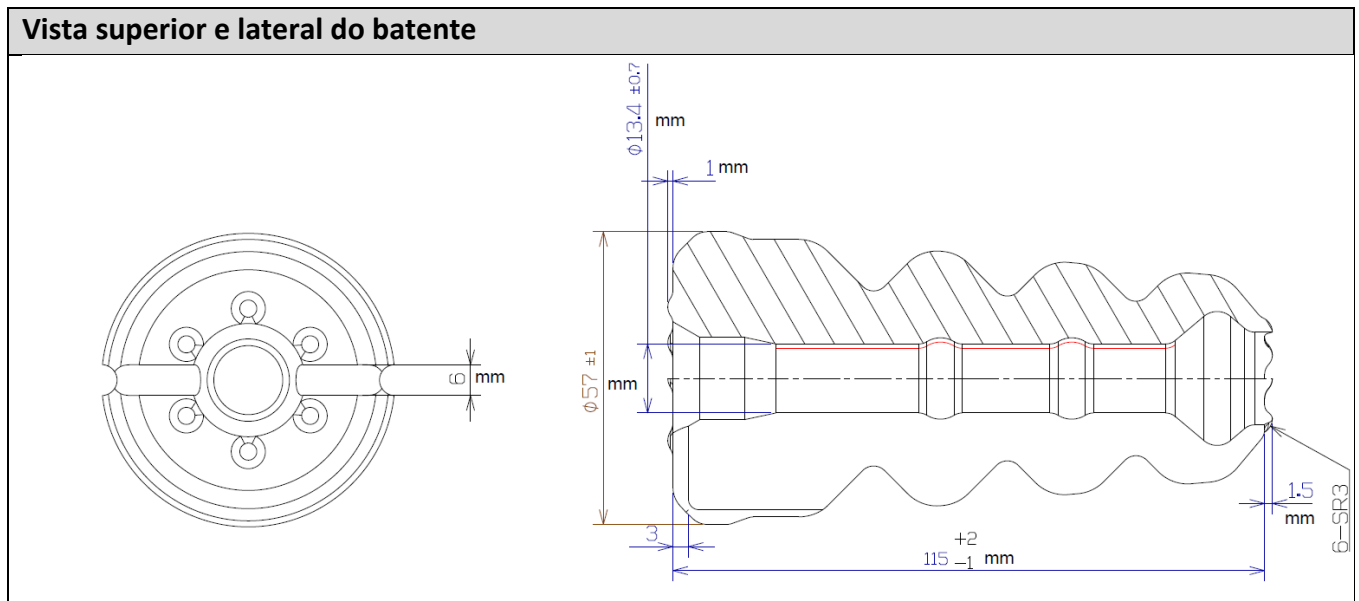
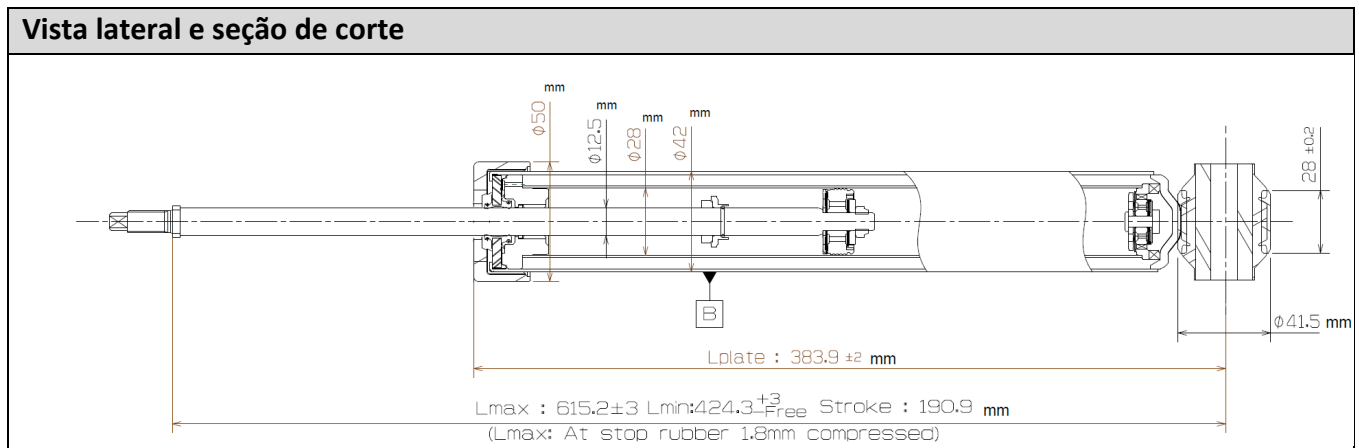
Número de Controle SDIC	NCM	Sugestão de descrição do ex-Tarifário (item II – c. da Ficha Técnica – Excel)
F223-24I	8708.80.00	Mecanismo hidrodinâmico de controle de oscilação para veículos de passeio ou comerciais leves, aplicado no sistema de suspensão; composto por corpo em tubo de aço carbono ou equivalente, com espessura igual ou inferior a 1,5 mm; haste em aço carbono com revestimento de cromo duro, aplicado por eletrodeposição, de espessura igual ou inferior a 30 microns; tubo reservatório em aço carbono, cobertura protetora em aço laminado de espessura igual ou inferior a 3,5 mm, batente em poliuretano, batente de retorno em borracha, bucha de borracha mista; contendo óleo hidráulico e retentor de óleo; com deflexão máxima igual ou inferior a 15 mm em condições de carregamento lateral; deformação permanente máxima igual ou inferior a 0,2 mm sob carregamento axial aplicado ao batente.

1. Especificações técnicas detalhadas da autopeça:

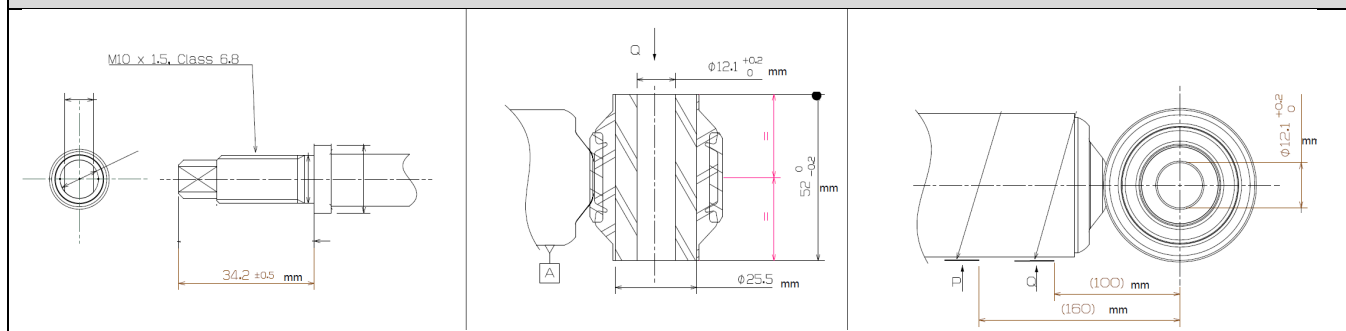
- **Materiais construtivos de componentes essenciais do conjunto:**
 - **Haste do amortecedor:**
 - Aço médio carbono S45C;
 - Diâmetro aproximado de Ø 10,0 mm;
 - Extremidade da haste roscada, com perfil e passo M10 x 1,5, classe 6.8;
 - Rigidez flexional: deflexão transversal ≤ 15 mm sob carregamento lateral típico do sistema, com integridade dimensional e superficial preservada.
 - Estabilidade geométrica: sem empenamento residual que comprometa guia, vedação e alinhamento do conjunto.
 - **Tubo de reservatório:**
 - Aço carbono STKM11A ou aço equivalente;
 - Diâmetro aproximado de Ø 42,0 mm;
 - Espessura aproximada de 1,2 mm;
 - **Cobertura protetora da base:**
 - Aço laminado a quente SPHC;
 - Espessura aproximada de 3,2 mm;
 - **Cobertura da zona de trabalho do pistão:**
 - Poliamida reforçada com fibra de vidro (PA6GF30);
 - **Olhal:**
 - Baixa liga S20C;
 - Espessura aproximada de 4,0 mm;
 - Olhal unido a base por meio de soldagem;
 - Força aplicada durante união dos elementos de 40,0 kN;
 - **Porca de aperto:**
 - Material construtivo de acordo com normas internas da montadora;
 - **Batente:**
 - Borracha nitrílica (NDI);
 - Massa aproximada: 0,076 kg;

- **Batente de retorno:**
 - Borracha (NBR);
 - Diâmetro interno \varnothing 12,5 mm
 - Diâmetro externo \varnothing 19,0 mm;
 - Altura de 5,0 mm;
 - Deformação permanente: $\leq 0,2$ mm na região do batente sob solicitação axial característica da aplicação.
 - Integridade do conjunto: sem danos ou trincas em batente, haste e stop ring nas condições máximas de solicitação previstas.
 - Reserva de resistência: capacidade de pico superior a 36 kN.
- **Bucha contendo tubo interno:**
 - Tubo de borracha mista (NR+BR 70Db);
 - Diâmetro interno do tubo de \varnothing 12,1 mm;
 - Diâmetro externo do tubo de \varnothing 21,00 mm;
 - Altura de 52,0 mm;
 - Diâmetro interno da bucha de \varnothing 37,0 mm;
 - Diâmetro externo do tubo de \varnothing 40,0,0 mm;

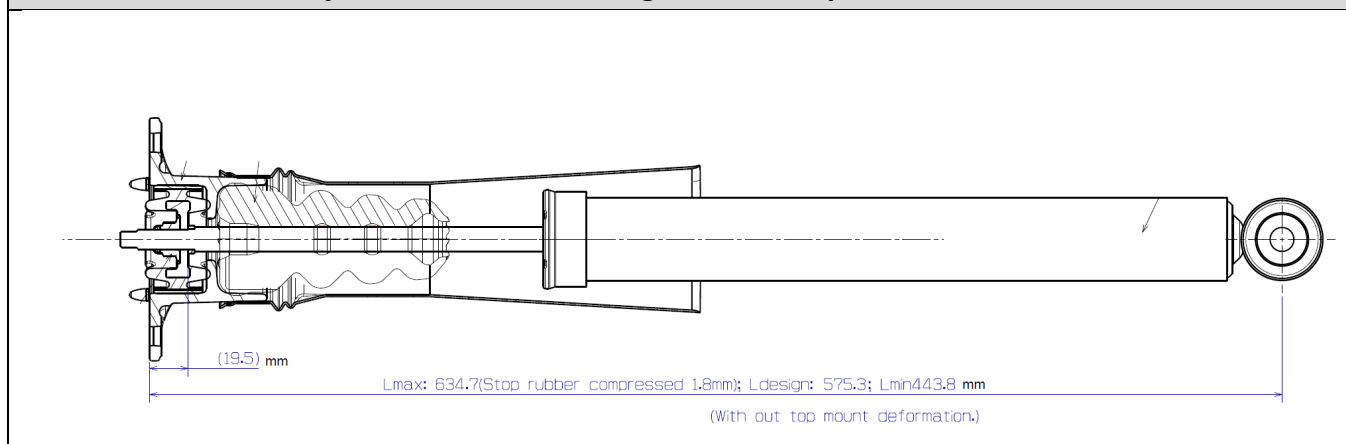
2. Imagens da autopeça importada e/ou desenho esquemático:



Vista de detalhe da extremidade da haste, bucha e olhal



Vista detalhada do conjunto; dimensões em regime não comprimido



3. Aplicação do item importado:

Para a aplicação em veículos de passeio ou comerciais leves.

4. Função do item importado no produto fabricado pela empresa pleiteante do ex-tarifário:

Com função de absorver impactos sobre elementos da carroceria ou aos ocupantes.